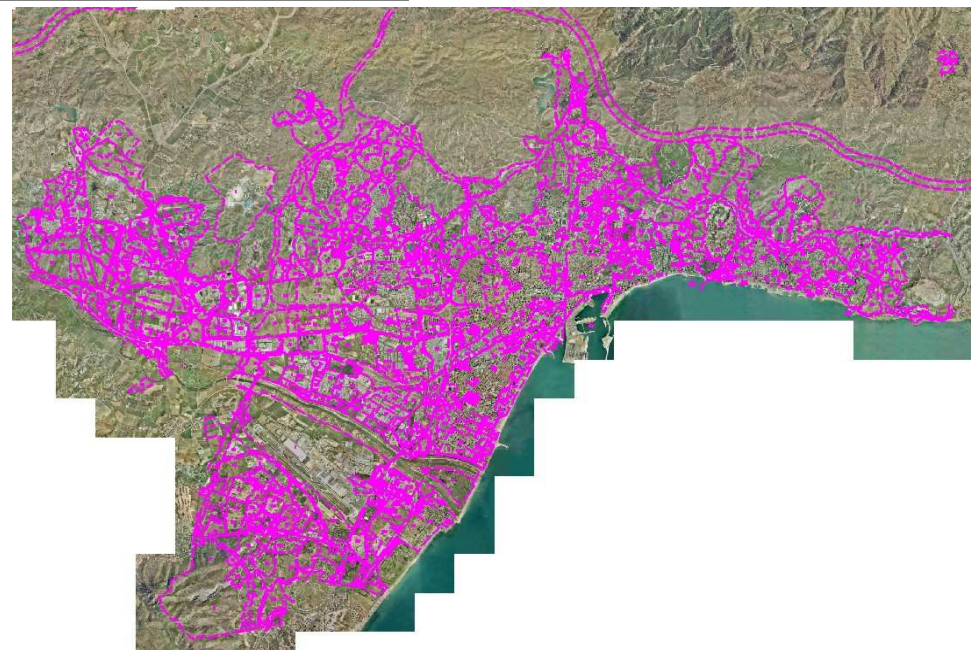


IDENTIFICACIÓN

PAM-ISC

BARRIO	HOJA	PLANEAMIENTO INCORPORADO:	PE de los Sistemas de Instalaciones de Suministro de Carburantes para Vehículos
--------	------	---------------------------	---

Identificación y Localización



Ordenación

Planeamiento y Gestión

Planeamiento incorporado:

Plan Especial de los Sistemas de Instalaciones de Suministro de Carburantes para Vehículos.
Aprobación Definitiva: 04-03-99.

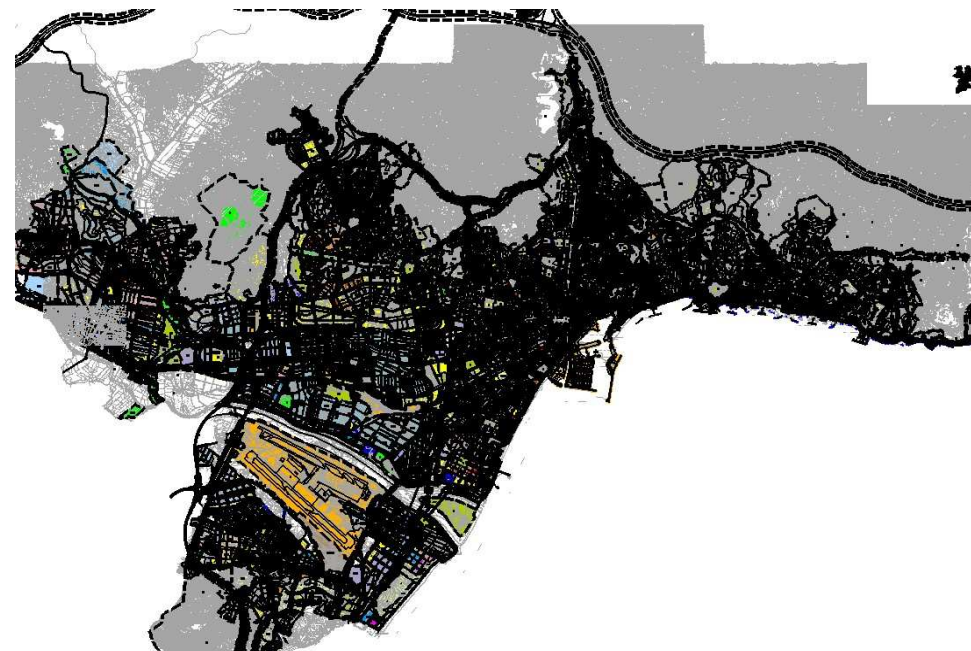
Gestión Urbanística:

Convenio Urbanístico:

Plan Especial de Infraestructuras Básicas:

Observaciones:

Ordenación Pormenorizada Completa



CONDICIONES DE LA REVISIÓN DEL PGOU

1.- Regular las condiciones de superficie y/o parámetros de aplicación a las alteraciones que se produzcan en la delimitación de los Sistemas Técnicos en él incluidos, en este P.G.O.U. se han alterados dos: ST-4 y ST-16:

- Los Sistemas Técnicos resultantes sólo tendrán acceso por los linderos públicos.
- En las parcelas excluidas de los Sistemas Técnicos no podrán darse licencias hasta que se produzca la modificación del PE.

DETERMINACIONES

SUPERFICIE DEL ÁMBITO:	m ² s	Ie m ² /m ² s:
EDIFICABILIDAD TOTAL:	m ² t	Uso Global:
APROV. MEDIO:	m ² /m ² s	C.P.H.:
APROV. SUBJETIVO:	m ² t	Excesos: